

lumerencia

andrés
matías
pinilla

Lumerencia*

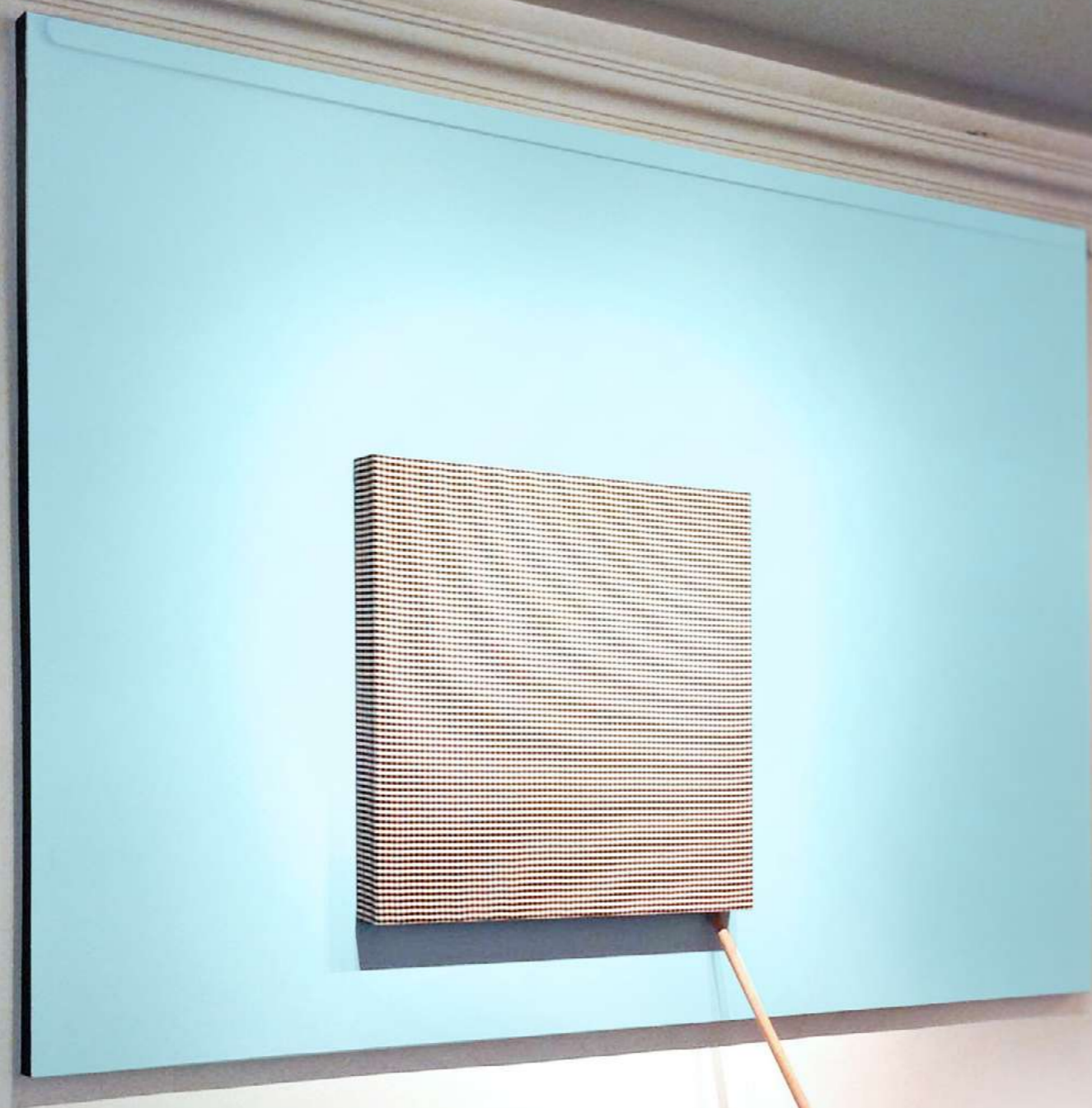
[...]
Un mundo ideal,
Tan deslumbrante y nuevo
Donde ya vi al subir, con claridad
Que ya en un mundo ideal estoy
[...]**

La destartalada lámpara de una casa en el barrio San Felipe (Bogotá) — hoy *Distrito Creativo*— y yo, tuvimos un romance. Suspendida de un techo de madera, rota, sin dos de sus farolas y curtida de polvo, esta versión *pirata* de lámpara europea, abandonada en lo que alguna vez fue su casa y, que durante cinco años resultó siendo el taller de varios “artistas emergentes”, es hoy el último vestigio y huella de un barrio residencial-comercial que trasmutó “distrito artístico” por obra y gracia de la gentrificación y la especulación inmobiliaria.

**lumerencia*: estado mental involuntario propio de la atracción romántica por parte de una persona hacia una lámpara.

**Alan Menken y Tim Rice, *A Whole New World*, fragmento, *soundtrack* de la película *Aladdín* de Disney, versión en español.





lumerencia pieza i, 2015
tela, bastidor, madera, acrílico



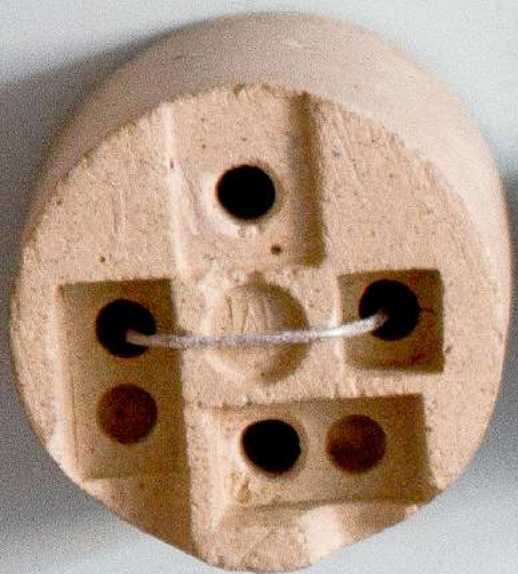
lumerencia pieza ii, 2015
dibujo lápiz de color sobre papel
77,7 x 60,6 cm







lumerencia pieza iii, 2015
lámpara desmembrada
conservada en gabinete
17 x 117 x 19,2 cm



www.andresmatiaspinilla.info